

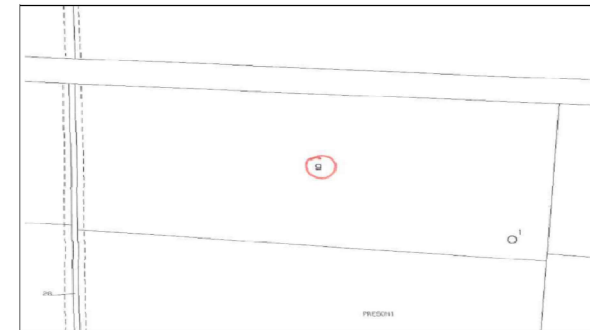
PARCO NATURALE REGIONALE DEL FIUME SILE **REGIONE VENETO**

PROGETTO LIFE 14 NAT/IT/000809 – LIFE SILIFFE
AZIONE C2 – C3
REALIZZAZIONE DI INTERVENTI FINALIZZATI AL RIPRISTINO DEGLI EQUILIBRI IDROGEOLOGICI E ALLA RIQUALIFICAZIONE DEGLI HABITAT RIPARIALI DEL FIUME SILE

PROGETTO ESECUTIVO
TAV.2.2.INTERVENTI PROGETTUALI
TAGLIO DEL SILE (Vedelago)

Revisione: 06
 Data: 20/02/2017

Dott. Davide Melvesti
 STUDIO ECO-AUDIT di consulenze ambientali
 Via Donomonde n. 14,
 46020 SAN GIACOMO DELLE SEGHIATE (MN)
 p.na 0201877081



Planimetria fascia tampone realizzata fra la riva fluviale e la prima fila di pioppi

TAGLIO DEL SILE

Verranno messe a dimora, con sesto di 3 m, le specie arboree e, con sesto di 1,5 m, le specie arbustive, alternando un albero e un arbusto, su due file sinuosi ed interessanti per un totale di circa 240 piante, su una superficie di circa 850 mq, delle seguenti specie arboree ed arbustive:

<i>Alnus glutinosa</i>	Ontano nero	50
<i>Fraxinus oxycarpa</i>	Frassino meridionale	50
<i>Populus alba</i>	Pioppo bianco	20
<i>Quercus robur</i>	Farnia	20
<i>Salix cinerea</i>	Salice cinerino	20
<i>Salix triandra</i>	Salice da cesto	20
<i>Frangula alnus</i>	Frangola	20
<i>Comus sanguinea</i>	Sanguinello	20
<i>Prunus spinosa</i>	Prugnolo	20

